

# Booster S - 2020

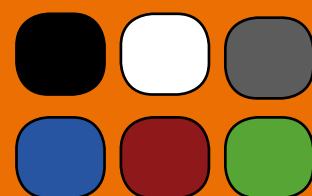
## Patinete eléctrico Booster S+ versión 2020



Amortiguación delantera y trasera  
 Tiempo de carga de 3 a 4h,  
 Chasis de aluminio resistente  
 Ruedas macizas,  
 Ligero y plegable con tan solo 10,8kg

Batería litio-ion 36V - 8,7Ah,  
 Motor DC Brushless de 500W  
 Freno regenerativo delantero,  
 Autonomía de 25 - 30km,

### Colores Disponibles:



## Especificaciones - Booster S+ versión 2020

Autonomía	25-30 Km
Velocidad	25Km/h (Limitados por fábrica) - Opcional velocidad máxima a 40Km/h
Potencia	500W
Tipo de Motor	Brushless DC 36v
Batería	Litio- Ion 36v - 8,7Ah
Peso total	10,8Kg
Tiempo de carga	3 a 4 horas
Transmisión	Motor Brushless en rueda delantera
Frenado	Frenado regenerativo en la rueda delantera + Frenado de emergencia en la rueda trasera
Chasis	Aluminio 6061 T6 de alta resistencia
Suspensión	Delantera y trasera
Ruedas	Neumáticos Airless
Largo	94cm
Ancho	13,5cm
Alto	107 a 116cm (Altura del manillar regulable)
Opciones de plegado	Pliegue completo incluidos los mangos del manillar
Luces	Luces LED frontal y trasera (con indicación a la frenada) Modo automático con sensor de día/noche
Control de Cruzero	Opcional por programación: Fija la velocidad en trayectos largos
Salida a Zero	Opcional por programación: El acelerador se activa solo cuando el motor ya esta girando. El usuario debe empujar el patinete al inicio.
Garantía	2 años de garantía (1 año para la batería) o 3000km

E-twow Center Madrid  
 C/ Garcia de Paredes 35  
 28010 Madrid  
 Tel.: 914 45 38 32

E-twow Center Barcelona  
 C/ Sant Antoni Maria Claret 80  
 08025 Barcelona  
 Tel.: 933876544

info@etwow.es Tel.: 699306169 www.etwow.es



**Patinets (Distribuidor oficial E-Twow)**  
 info@etwow.es Tel.: 699306169 www.etwow.es