

Booster V - 2020

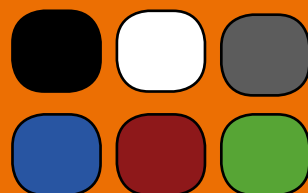
Patinete eléctrico Booster V versión 2020



Amortiguación delantera y trasera
 Tiempo de carga de 3 a 4h,
 Chasis de aluminio resistente
 Ruedas macizas,
 Ligero y plegable con tan solo 10,8kg

Batería litio-ion 36V - 10.5Ah,
 Motor DC Brushless de 500W
 Freno regenerativo delantero,
 Autonomía de 30 - 35km,

Colores Disponibles:



Especificaciones - Booster V versión 2020

Autonomía	30-35 Km
Velocidad	25Km/h (Limitados por fábrica) - Opcional Velocidad Máxima 40Km/h
Potencia	500W
Tipo de Motor	Brushless DC 36v
Batería	Litio- Ion 36v - 10,5Ah
Peso total	10,8Kg
Tiempo de carga	3 a 4 horas
Transmisión	Motor Brushless en rueda delantera
Frenado	Frenado regenerativo en la rueda delantera + Frenado de emergencia en la rueda trasera
Chasis	Aluminio 6061 T6 de alta resistencia
Suspensión	Delantera y trasera
Ruedas	Neumáticos Airless
Largo	94cm
Ancho	13,5cm
Alto	107 a 116cm (Altura del manillar regulable)
Opciones de plegado	Pliegue completo incluidos los mangos del manillar
Luces	Luces LED frontal y trasera (con indicación a la frenada) Modo automático con sensor de día/noche
Control de Cruzero	Opcional por programación: Fija la velocidad en trayectos largos
Salida a Zero	Opcional por programación: El acelerador se activa solo cuando el motor ya esta girando. El usuario debe empujar el patinete al inicio.
Garantía	2 años de garantía (1 año para la batería) o 3000km

E-twow Center Madrid
 C/ Garcia de Paredes 35
 28010 Madrid
 Tel.: 914 45 38 32

E-twow Center Barcelona
 C/ Sant Antoni Maria Claret 80
 08025 Barcelona
 Tel.: 933876544

info@etwow.es Tel.: 699306169 www.etwow.es



Patinetes (Distribuidor oficial E-Twow)
 info@etwow.es Tel.: 699306169 www.etwow.es